

■ [À la une](#)
■ [Vie de l'Institut](#)
■ [À découvrir](#)

■ [Appels à projets](#)
■ [Emplois et formations](#)

■ [Communiqués de presse](#)
■ [Comités d'action sociale](#)

À la une

Interview de Rémy Slama, directeur de l'institut Santé publique



Nommé directeur de l'institut thématique Santé publique en pleine crise sanitaire, Rémy Slama revient sur son parcours et aborde les grandes lignes de son action pour les cinq années à venir.

[Lire sur l'intranet](#)

Vie de l'Institut

Un appel à collecte pour documenter l'histoire de la crise sanitaire



?Les archives et le comité pour l'Histoire de l'Inserm lancent une collecte auprès des agents pour récupérer des objets et documents liés à leur travail pendant la crise sanitaire.

[Lire sur l'intranet](#)

Frédéric Dardel est nommé conseiller auprès de la direction de l'Inserm



Le professeur Frédéric Dardel rejoint l'Inserm dans la fonction de conseiller auprès de la direction générale, avec pour première mission l'appui à la réflexion sur l'évaluation des structures de recherche Inserm en lien avec les universités.

Armelle Regnault directrice du DESP



Directrice adjointe depuis octobre 2019, Armelle Regnault est nommée directrice du département de l'évaluation scientifique et du suivi des programmes de l'Inserm (DESP).

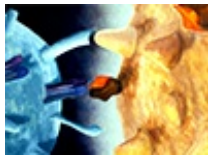
Perturbations sur les applications informatiques de l'Inserm



Une importante opération de maintenance des systèmes d'information débute vendredi 19 juin à partir de 18h. Elle pourra entraîner des perturbations sur l'ensemble des applications de l'Inserm durant le week-end du 20 et 21 juin.

À découvrir

Comprendre la réponse immunitaire mémoire après le Covid-19



Pour savoir si à l'issue d'une infection notre système immunitaire garde la mémoire du nouveau coronavirus, des chercheurs vont caractériser et quantifier les lymphocytes B et T CD4 de patients au cours des mois qui suivent l'infection.

[Lire sur inserm.fr](#)

Appels à projets

Concours - centenaire 2021 de la Ligue Contre le Cancer (comité Côte d'Or)



Deux prix sont proposés : les **prix scientifiques** destinés aux chercheurs statutaires et les **prix littéraires** destinés à toute personne, au delà des chercheurs, souhaitant proposer une nouvelle en relation avec la maladie.

Ouverture du concours entre le **1er septembre et le 15 octobre 2020**.

[Consulter l'actualité](#)

Fête de la Science



Nouveau délai pour les projets, vous avez jusqu'au **5 juillet** pour déposer votre candidature. [Consulter le site](#) Pour l'Alsace il est également proposé des rencontres élèves/recherche autour de 3 formules : conférences de chercheurs sur la thématique de votre choix, témoignage de personnels de laboratoires sur son parcours dans le monde la recherche et Femmes en sciences.

[Télécharger le formulaire](#)

L'Inserm lance deux appels à propositions pour soutenir les coopérations internationales



Avec les projets "Tremplin international", les équipes Inserm bénéficieront de 10 000 € pour explorer des pistes de collaboration avec une équipe étrangère. Avec le dispositif "Projet de recherche international", l'Institut soutient jusqu'à 75 000 € des partenariats émergents ou déjà existants. Date limite de candidature : **7 septembre 2020**.

[Lire sur l'intranet](#)

L'ANRS lance son premier appel à projets 2021



L'ANRS finance des projets de recherche et des contrats d'initiation de recherche. Elle octroie des allocations pour doctorants et post-doctorants. L'agence soutient des colloques et des publications sur le VIH/sida, les hépatites virales et les virus ou pathologies qui leurs sont liées. Date limite de candidature : **15 septembre 2020**.

[Déposer sa demande de financement sur la plateforme Apogée](#)

Emplois et formations

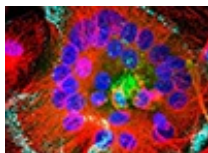
Offre de mobilité - Chercheur(se) en Neurosciences



L'U1119 recrute par voie de mobilité un(e) chercheur(se), CR ou DR, pour renforcer ses activités de recherche plus spécifiquement sur 2 axes de l'unité : Neuroprotection dans la Sclérose en Plaques et dans les Neuropathies Périphériques Myéline-dépendantes & Biomarqueurs de la Myéline et Neuroprotection dans des Contextes Neurodégénératifs. Prise de fonction : dès que possible - [Consulter l'annonce](#)

Communiqués de presse

Les communiqués récemment diffusés aux médias



18.06.2020 - [Les hommes et les femmes ne sont pas égaux face au premier stade de l'infection par le VIH-1](#)



17.06.2020 - [Alzheimer : les collations sucrées feraient mauvais ménage avec les prédispositions génétiques](#)



15.06.2020 - [Covid-19 : La recherche vaccinale à l'Inserm](#)



12.06.2020 - [Arrêts cardiaques en dehors de l'hôpital pendant le pic de l'épidémie Covid-19 : l'embolie pulmonaire, déterminant principal ?](#)

Contacts : presse@inserm.fr et votre chargé(e) de communication en région

Comités d'action sociale

Clas/Caes

Clas/Caes

[Consulter le site du CLAS de Dijon & Besançon](#)

[Consulter le site du CLAS de Strasbourg](#)

[Consulter le site du CLAS de Reims](#)

Subvention des centres de loisir sans hébergement



Vos enfants ont fréquenté un centre de loisirs sans hébergement entre janvier et mars 2020 ? Envoyez votre dossier de subvention, par e-mail uniquement, **avant le 30 juin**. Retrouvez toutes les subventions destinées aux enfants sur le [site du Caes](#). Renseignements auprès de Valery's Sainvil valerys.sainvil@inserm.fr

Retrouvez toutes les activités sociales et culturelles du Caes et les coordonnées de vos comités locaux d'action sociale (Clas) sur caes.inserm.fr Pensez à visiter notre [billetterie en ligne](#) pour toutes vos activités de loisirs et vacances.

Cette lettre hebdomadaire, réalisée par les chargés de communication des délégations régionales et le Département de l'information scientifique et de la communication, est destinée au personnel Inserm.

[Nous écrire](#)