

■ [À la une](#)
■ [Vie de l'Institut](#)
■ [C'est en ligne](#)

■ [À découvrir](#)
■ [Appels à projets](#)

■ [Communiqués de presse](#)
■ [Comités d'action sociale](#)

À la une

Inserm, travail et confinement



Le télétravail est devenu obligatoire pour la plupart des scientifiques comme pour les personnels de soutien à la recherche. Regards croisés de Loïc Guillot, chercheur au Centre de recherche Saint-Antoine à Paris et d'Émilie Denat-Turgis, responsable communication de la délégation régionale Inserm Est.

[Lire sur l'intranet](#)

Vie de l'Institut

Covid-19 : démarrage de l'essai clinique Discovery



Un essai clinique européen coordonné par l'Inserm dans le cadre du consortium REACTing évaluera quatre traitements expérimentaux contre le Covid-19. Les responsables de cette étude ont répondu aux questions des journalistes lors d'une conférence de presse organisée le 23 mars 2020.

[Voir la visioconférence sur inserm.fr](#)

[Lire le communiqué de presse](#)

C'est en ligne

Covid-19 : point d'information Inserm



Actualité du consortium REACTing et de la recherche internationale, décryptage des fausses informations, image du jour... : deux fois par semaine, l'Inserm fait le point sur l'épidémie de Covid-19 et l'avancement de la recherche sur la maladie.

[Lire la lettre du 25 mars 2020](#)

Informers les publics de l'Inserm sur la recherche en santé



Expliquer la démarche scientifique, présenter les résultats de nos recherches auprès de la société est l'une des missions de l'Inserm. Pour lutter contre les fausses informations, l'établissement est plus que jamais présent sur le web.

[Lire sur l'intranet](#)

Plateforme Covidom



Le centre de télésurveillance [Covidom](#) a été mis en place pour suivre les patients Covid+ ou Covid suspects depuis leur domicile. Les médecins pouvant y consacrer une à deux demi-journées par semaine sont invités à écrire à [l'APHP](#), en indiquant leurs disponibilités.

À découvrir

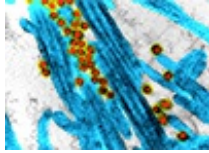
Confinement : une étude pour en évaluer les effets psychologiques



Anne Giersch, directrice du laboratoire Neuropsychologie cognitive et physiopathologie de la schizophrénie à Strasbourg, mène une étude auprès de volontaires sains, pour explorer les effets positifs et négatifs du confinement, notamment sur la santé mentale.

[Lire sur inserm.fr](#)

Accélérer la mise à disposition de traitements pour soigner le Covid-19



Le laboratoire Virpath du Centre international de recherche en infectiologie à Lyon mise sur le repositionnement de médicaments pour trouver rapidement de nouveaux traitements contre les maladies infectieuses. Ce projet a été sélectionné par le consortium REACTing, coordonné par l'Inserm.

[Lire sur inserm.fr](#)

Appels à projets

Des ressources de calcul haute-performance contre le Covid-19



Le Partnership for advanced computing in Europe (Prace) encourage les propositions de projets qui nécessitent des ressources informatiques pour lutter contre la pandémie Covid-19. Cet appel à propositions est ouvert jusqu'à nouvel ordre. Il suivra un processus d'examen accéléré.

[En savoir plus](#)

Santé numérique : prolongation de l'AMI Inserm-Inria



L'appel à manifestation d'intérêt lancé par l'Inserm et Inria pour identifier des équipes de recherche complémentaires souhaitant développer des projets innovants en santé numérique est prolongé jusqu'au **4 mai 2020**.

[En savoir plus](#)

Communiqués de presse

Les communiqués récemment diffusés aux médias



27.03.2020 [Les données des téléphones mobiles au service de la lutte contre la pandémie de Covid-19](#)



24.03.2020 [Suivi des recommandations nutritionnelles : un impact positif confirmé sur l'environnement](#)



23.03.2020 [Explorer le cerveau pour comprendre le lien entre troubles du sommeil et maladie d'Alzheimer](#)

[Voir tous les communiqués sur la salle de presse en ligne](#)

Contacts : presse@inserm.fr et votre chargé(e) de communication en région

Comités d'action sociale

Vacances : subventions a posteriori

Une fois le confinement terminé, vous aurez besoin d'air ! Votre demande de subvention



a posteriori doit nous parvenir au plus tard 8 jours avant le départ.
Transmettez vos demandes et justificatifs scannés à sabrina.younes@inserm.fr pour les dossiers de A à K et à mc.marrache@inserm.fr pour les dossiers de L à Z, avec en copie vacances.caes@inserm.fr.
En savoir plus sur le [site du Caes](#).

Retrouvez toutes les activités sociales et culturelles du CAES et les coordonnées de vos Comités locaux d'action sociale (CLAS) sur : <http://caes.inserm.fr/fr/>. Pensez à visiter notre [billetterie en ligne](#) pour toutes vos activités de loisirs et vacances.

Cette lettre hebdomadaire, réalisée par les chargés de communication des délégations régionales et le Département de l'information scientifique et de la communication, est destinée au personnel Inserm.

[Nous écrire](#)