

- [À la une](#)
- [À la une en région](#)
- [C'est en ligne](#)

- [À découvrir](#)
- [Appels à projets](#)
- [Emplois et formations](#)

- [Communiqués de presse](#)
- [Comités d'action sociale](#)

## À la une

### Coronavirus : les réponses à vos questions



?Pour permettre à leurs agents d'assurer leurs missions dans les meilleures conditions, le ministère de l'Enseignement supérieur de la Recherche et de l'Innovation et l'Inserm répondent aux questions que suscite l'épidémie de coronavirus. Ces recommandations seront mises à jour selon l'évolution de la situation.

[Lire sur l'intranet](#)

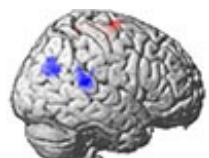
## À la une en région

### Prix Irène Joliot-Curie 2019



**Belinda Cowling** chargée de Recherche à l'IGBMC (Unité 1258 Inserm/CNRS/Université de Strasbourg, Institut de génétique et de biologie moléculaire et cellulaire), et directrice de recherche de la société [Dynacure](#) depuis 2018 est récompensée pour ses travaux de recherche dans les maladies neuromusculaires, notamment les myopathies centronucléaires. Elle reçoit le Prix " **Femme, recherche et entreprise**". [Consulter l'actualité](#)

### Conférence sur la Schizophrénie



Dans le cadre de la manifestation A votre santé !, l'unité Inserm 1114 / université de Strasbourg, **Neuropsychologie cognitive et physiopathologie de la schizophrénie** propose 3 conférences les 10, 19 et 27 mars en Alsace. Les pistes de recherche permettant de mieux comprendre et traiter cette maladie mentale seront présentées.

[Consulter le programme](#)

## C'est en ligne

### ?Les métiers de l'Inserm



L'Inserm met à la disposition des tuteurs qui encadrent des stagiaires scolaires un guide présentant de manière vivante et illustrée douze métiers pratiqués au sein de l'Institut. Deux fichiers sont disponibles : pour une consultation directe ou pour une impression à la demande.

[Lire sur l'intranet](#)

### Enseignants-chercheurs, quelle place dans la cité ?



Le ministère de l'Enseignement supérieur, de la Recherche et de l'Innovation et The Conversation France invitent les enseignants, chercheurs et doctorants à participer à une enquête sur les modalités de démocratisation des savoirs scientifiques et ses interactions avec la cité.

[En savoir plus](#)

### Visibilité : découvrez les chiffres de février



Découvrez une sélection d'indicateurs chiffrés pour faire le point sur la visibilité de l'Inserm



en février : événements, publications, communiqués de presse, visites sur le site web et l'intranet, activité sur les réseaux.

[Lire sur l'intranet](#)

## À découvrir

---

### Le cerveau, fabrique de nos émotions



Les émotions entretiennent un dialogue entre notre corps, notre cerveau et notre environnement... Une conférence Santé en questions, le **19 mars 2020** à la Cité des sciences à Paris.

[En savoir plus](#)

## Appels à projets

---

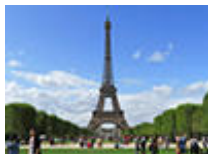
### Salon du livre de Nancy : appel à auteurs



Vous êtes auteur d'un ouvrage scientifique en français destiné au grand public ? Participez au stand *Les sciences sur la place* lors du salon du livre de Nancy, du 11 au 13 septembre ! Venez dédicacer et faire connaître vos ouvrages auprès des 200 000 visiteurs de l'événement. Date limite : **30 avril 2020**.

[Consulter le site](#)

### Coopération France-Allemagne



Dans le cadre du programme Procope-mobilité 2020, l'ambassade de France en Allemagne propose des bourses de mobilité vers la France, destinées à de jeunes doctorants ou post-doctorants en poste en Allemagne. Date limite de candidature : **27 mars 2020**.

[En savoir plus](#) (pdf)

## Emplois et formations

---

### Mobilité professionnelle



La première campagne de mobilité professionnelle est ouverte jusqu'au **17 mars 2020**. Deux postes sont ouverts à la mobilité sur la délégation Est.

[Consulter les postes](#)

### Un partenariat Pôle Emploi & Inserm

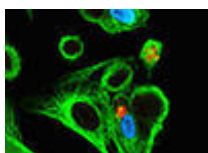


La Délégation Régionale Est renouvelle son partenariat avec **Pôle Emploi** pour 2020 dans le cadre de l'**accompagnement des personnels en fin de CDD**. Avec cette collaboration, les personnels auront la possibilité d'être accompagnés individuellement par une référente Pôle Emploi - Inserm dédiée, en plus de l'accompagnement classique proposé à tous les demandeurs d'emploi. [Consulter l'actualité](#)

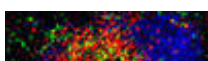
## Communiqués de presse

---

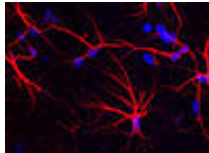
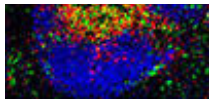
### Les communiqués récemment diffusés aux médias



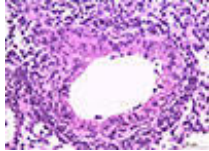
05/03/2020 [Quand le stress affaiblit les défenses immunitaires](#)



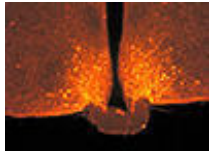
04/03/2020 [Ulçère de Buruli : nouvelles pistes de diagnostic pour une maladie négligée](#)



03/03/2020 [Alzheimer : un acide aminé pour aider à restaurer la mémoire ?](#)



03/03/2020 [Grippe : lutter contre les surinfections bactériennes grâce au microbiote](#)



03/03/2020 [À l'origine de la satiété, des cellules du cerveau qui changent de forme après un repas](#)



27/02/2020 [Musique ou langage ? Le cerveau divisé?](#)

[Voir tous les communiqués sur la salle de presse en ligne](#)

Contacts : [presse@inserm.fr](mailto:presse@inserm.fr) et votre chargé(e) de communication en région

## Comités d'action sociale

### Clas/Caes

#### Clas/Caes

[Consulter le site du CLAS de Dijon & Besançon](#)

[Consulter le site du CLAS de Strasbourg](#)

[Consulter le site du CLAS de Reims](#)

### Vacances d'été 2020



[Consultez le catalogue du secteur Vacances](#) pour des locations, des séjours en villages vacances ou en hôtels clubs pour toute la famille et dans toute la France.

S'inscrire auprès de Monique Le Sanne avant le **20 mars 2020** pour les séjours d'été :

01 82 53 34 35 [monique.lesanne@inserm.fr](mailto:monique.lesanne@inserm.fr) ou [vacances.caes@inserm.fr](mailto:vacances.caes@inserm.fr)

Retrouvez toutes les activités sociales et culturelles du CAES et les coordonnées de vos Comités locaux d'action sociale (CLAS) sur : <http://caes.inserm.fr/fr/>. Pensez à visiter notre [billetterie en ligne](#) pour toutes vos activités de loisirs et vacances.

Cette lettre hebdomadaire, réalisée par les chargés de communication des délégations régionales et le Département de l'information scientifique et de la communication, est destinée au personnel Inserm.

[Nous écrire](#)