

■ [À la une](#)
■ [Vie de l'Institut](#)
■ [C'est en ligne](#)

■ [Europe et international](#)
■ [Appels à projets](#)
■ [Rencontres scientifiques](#)

■ [Emplois et formations](#)
■ [Communiqués de presse](#)
■ [Comités d'action sociale](#)

À la une

Un colloque Cnes-Inserm pour faire émerger des projets collaboratifs



Faire rimer recherche spatiale et innovation en santé est l'objectif du colloque commun Inserm-Cnes qui se tiendra à Toulouse le 27 mars 2020. Cette journée sera l'occasion de réunir des scientifiques des deux organismes pour identifier de nouvelles pistes de collaborations.

[Lire l'actualité](#)

Vie de l'Institut

Portrait d'Inserm : Laurène Alard, juriste



Chaque mois, l'Inserm présente un de ses agents et son métier. En février, faisons connaissance avec Laurène Alard, juriste à la délégation Auvergne Rhône-Alpes.

[Lire l'interview](#)

Politique de site : Strasbourg



Le 25 février 2020, Gilles Bloch se rendra à Strasbourg où il rencontrera le président de l'université. Les équipes de l'Institut de génétique et de biologie moléculaire et cellulaire lui présenteront leurs derniers résultats. Le PDG visitera également les infrastructures nationales Frisbi et Celphedia (ex Phénomine) ainsi que la plateforme de séquençage.

C'est en ligne

La sécurité-défense sur l'intranet



L'intranet s'enrichit d'une rubrique consacrée à la protection du potentiel scientifique et technique de l'Institut. Elle précise notamment le rôle du fonctionnaire de sécurité-défense, les mesures liées à l'accueil de ressortissants étrangers dans les laboratoires, ainsi que les précautions à prendre lors de déplacements hors de l'Union européenne.

[Lire sur l'intranet](#)

Questions d'achat n° 42 vient de paraître



Au sommaire de ce numéro : seuil de dispense de publicité et de mise en concurrence, seuils européens de procédure formalisée.?

[Lire sur l'intranet](#)

Europe et international

Webinaire sur le programme Conseil européen de l'innovation - Pathfinder



Le **25 février 2020** l'Inserm et le point de contact national Technologies futures et émergentes organisent un webinaire d'information sur le programme FET (bientôt renommé EIC Pathfinder) à destination des chercheurs et chargés d'affaires européennes de l'Inserm.

[S'inscrire](#)

Appels à projets

Bourses de recherche médicale



Le groupe Pasteur Mutualité finance jusqu'à 20 000 € des recherches en pharmacie, biologie médicale, médecine générale ou spécialisée. Date limite de candidature : **31 mars 2020**.

[En savoir plus](#)

Recherche sur le diabète

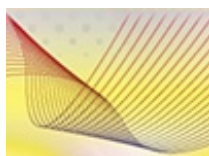


La Fondation francophone pour la recherche sur le diabète soutient à hauteur de 300 000 € chacun, deux projets de recherche clinique et fondamentale. Date limite de candidature : **18 mai 2020**.

[En savoir plus](#)

Rencontres scientifiques

Résonance paramagnétique électronique et biologie



L'Association française de résonance paramagnétique électronique organise le Workshop "La résonance paramagnétique électronique (RPE) et la biologie : le radical, cet inconnu" sur l'évaluation des radicaux libres dans les contextes physiopathologiques. Cet atelier aura lieu à Angers, les **1er et 2 avril 2020**.

[S'inscrire avant le 28 février 2020](#)

Cancer ovarien



Ginova, le Groupe d'innovation et de recherche sur les néoplasmes ovariens, organise sa 7e journée scientifique le **3 avril 2020** à Nantes.

[Soumettre un abstract](#) avant le 13 mars 2020

[S'inscrire](#)

Emplois et formations

Mobilité professionnelle



La première campagne de mobilité professionnelle est ouverte jusqu'au **17 mars 2020**. Deux postes sont ouverts à la mobilité sur la délégation Est.

[Consulter les postes](#)

Analyses protéomiques quantitatives



L'école thématique du CNRS "Analyses protéomiques quantitatives : choix de méthodes et analyses des données" aura lieu à Strasbourg du **22 au 26 juin 2020**.

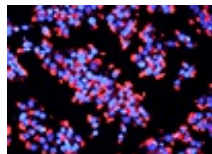
[S'inscrire avant le 30 avril 2020](#)

Communiqués de presse

Les communiqués récemment diffusés aux médias



19/02/2020 [L'Égypte, l'Algérie et l'Afrique du Sud, portes d'entrée probables du coronavirus en Afrique](#)



18/02/2020 [La flore intestinale livre ses secrets pour développer de nouveaux traitements contre le diabète](#)

[Voir tous les communiqués sur la salle de presse en ligne](#)

Contacts : presse@inserm.fr et votre chargé(e) de communication en région

Comités d'action sociale

Clas/Caes

Clas/Caes

[Consulter le site du CLAS de Dijon & Besançon](#)

[Consulter le site du CLAS de Strasbourg](#)

[Consulter le site du CLAS de Reims](#)

Aide complémentaire à l'activité ski pour les enfants



Une aide complémentaire à l'activité ski peut être attribuée pour chaque enfant de 3 à 20 ans participant à un séjour subventionné par le Caes. Cette subvention s'adresse aux familles dont le quotient familial est inférieur à 14 620 € et ne peut être attribuée deux années de suite. Elle concerne les séjours des secteurs Jeunesse et Vacances (propositions Caes, subvention a posteriori, classe transplantée).

Pour plus de renseignements : Anne Athimon : 01 82 53 34 30 ou

anne.athimon@inserm.fr (Secteur Jeunesse) et Monique Le Sanne : 01 82 53 34 35 ou

vacances.caes@inserm.fr (Secteur Vacances).

Retrouvez toutes les activités sociales et culturelles du CAES et les coordonnées de vos Comités locaux d'action sociale (CLAS) sur : <http://caes.inserm.fr/fr/>. Pensez à visiter notre [billetterie en ligne](#) pour toutes vos activités de loisirs et vacances.

Cette lettre hebdomadaire, réalisée par les chargés de communication des délégations régionales et le Département de l'information scientifique et de la communication, est destinée au personnel Inserm.

[Nous écrire](#)