

- [À la une](#)
- [Appels à projets](#)
- [Communiqués de presse](#)
- [À la une en région](#)
- [Rencontres scientifiques](#)
- [Comités d'action sociale](#)
- [Vie de l'Institut](#)
- [Emplois et formations](#)

## À la une

### LPPR : interview de Frédérique Vidal



Le 11 février, lors de la journée des directeurs de laboratoires de l'Inserm, Frédérique Vidal a échangé pendant une heure avec la salle sur la future loi de programmation pluriannuelle de la recherche. À l'issue de son intervention, la ministre de l'Enseignement supérieur, de la Recherche et de l'Innovation a accordé une interview à l'intranet de l'Inserm. [Voir l'interview](#)

## À la une en région

### Disparition de Marie-Ange Luc



« Chers Collègues, c'est avec une grande tristesse que nous avons appris le décès de Marie-Ange Luc. Moi même, les agents de la délégation régionale, les personnes ayant pu collaborer avec elle tout au long de sa carrière sommes tristes, très tristes". Vous avez la possibilité de transmettre vos condoléances via ce [lien](#). Un temps de prière ouvert à tous aura lieu le mardi 18 février 2020 à 15h15 en salle Omni culte du crématorium de St Marguerite dans les Vosges. *Bien tristement, Eric Simon.*

## Vie de l'Institut

### Coronavirus : 2,5 millions d'euros supplémentaires pour la recherche



À l'issue d'un entretien avec les chercheurs du consortium Reacting, les ministres de la Santé et de la Recherche ont annoncé que l'État allait allouer 2,5 millions d'euros supplémentaires pour accompagner l'effort de recherche sur le coronavirus. [En savoir plus](#)

### Sécurité informatique : changez votre mot de passe !



**Du 17 février au 5 avril**, pour renforcer la sécurité des services en ligne de l'Institut, l'Inserm demande à tous ses personnels de renouveler leur mot de passe d'identification. [Voir la marche à suivre sur l'intranet](#)

### Campagne de mobilité IT 2020



**Du 17 février au 17 mars 2020**, l'Inserm lance sa campagne de mobilité des personnels ingénieurs et techniciens, dans le cadre du dispositif de mobilité nationale. [Consulter les offres](#)  
[Postuler sur Gaia](#)

### Concours internes IT 2020



La campagne de concours internes des ingénieurs et techniciens de l'Inserm ouvre le



**19 février 2020** (sous réserve de la publication des arrêtés au Journal officiel).

Date limite de pré-inscription : **18 mars 2020**

Date limite de validation : **19 mars 2020**

[En savoir plus](#)

## Disparition de Marie-Ange Luc



Marie Ange Luc est disparue dans la nuit du 13 février. Agent Inserm à partir de 1982, elle est devenue responsable de la délégation régionale Est en 2012 avant de prendre sa retraite en avril 2019. Marie Ange Luc a réalisé la totalité de son parcours professionnel au sein des établissements de l'enseignement supérieur et de la recherche.

## Appels à projets

---

### Appel d'offre 2020 - l'Alsace contre le cancer



L'Alsace contre le cancer se propose d'apporter son aide par l'attribution de subventions destinées à des programmes de recherche effectués par des Laboratoires domiciliés dans la Région Alsace. L'enveloppe est de 60 000 € à répartir sur un 3 ou 4 dossiers lauréats pour une durée d'un an (limité à un projet par équipe).

Date limite pour candidater : **30 mars 2020**

[Consulter le site](#)

### Accidents vasculaires cérébraux



La Fondation pour la recherche sur les AVC finance jusqu'à 50 000 € des projets sur la récupération post-AVC hors phase aiguë. Date limite de candidature : **2 mars 2020**.

[En savoir plus](#)

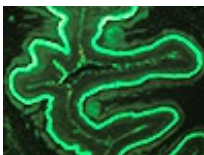
### Pathologies pédiatriques



Les prix Christian Nezelof-Imagine, d'un montant de 5 000 à 10 000 €, sont décernées par l'Association pour l'étude de la pathologie pédiatrique et l'Institut des maladies génétiques Imagine. Date limite de candidature : **31 mai 2020**.

[En savoir plus](#)

### Pathologies de l'œsophage



L'Association française de l'atrésie de l'œsophage lance un appel à projets pour attribuer le prix Fanny-Selena 2020 doté de 15 000 €. Date limite de candidature : **8 juin 2020**.

[En savoir plus](#)

## Rencontres scientifiques

---

### Workshop "Machine Learning : L'intelligence Artificielle au service de la Recherche"



Date et lieu : **15 et 16 avril à Dijon**

Informez les chercheurs des opportunités qu'offrent ces nouvelles méthodes d'analyse par des présentations et des sessions.

[Consulter le site](#)

### Les avancées majeures dans la recherche sur les maladies neurodégénératives



L'Itmo Neurosciences, sciences cognitives, neurologie, psychiatrie d'Aviesan et l'Agence nationale de la recherche organisent un colloque consacré aux maladies neurodégénératives à Paris le **19 mars 2020**.

[En savoir plus et s'inscrire](#) (dans la limite des places disponibles)

## Emplois et formations

---

### Assistant(e) Ingénieur(e) en biologie, sciences de la vie et de la terre



**Missions :** Mettre en place et étudier les modèles *in vitro* et *in vivo* destinés à comprendre les mécanismes des maladies afin de développer des cibles thérapeutiques pharmacologiques et géniques.

Date de prise de fonction : dès que possible

[Consulter l'offre](#)

## Communiqués de presse

---

### Les communiqués récemment diffusés aux médias



13/02/2020 [Stress post-traumatique : Nouvelles pistes pour comprendre la résilience au trauma](#)



11/02/2020 [La première classification moléculaire des tumeurs hypophysaires ouvre de multiples champs de recherche](#)

[Voir tous les communiqués sur la salle de presse en ligne](#)

Contacts : [presse@inserm.fr](mailto:presse@inserm.fr) et votre chargé(e) de communication en région

## Comités d'action sociale

---

### Clas/Caes

#### Clas/Caes

[Consulter le site du CLAS de Dijon & Besançon](#)

[Consulter le site du CLAS de Strasbourg](#)

[Consulter le site du CLAS de Reims](#)

### Vacances printemps-été



Date limite d'inscription : **28 février 2020** pour les séjours en Corse, Soustons, La Palmyre, Chamonix, le Mont Dore, Prapoutel les 7 Laux et pour les séjours club en Sardaigne et Bulgarie, et jusqu'au **20 mars 2020** pour les autres séjours.

S'inscrire auprès de Monique Le Sanne : 01 82 53 34 35 [monique.lesanne@inserm.fr](mailto:monique.lesanne@inserm.fr) ou [vacances.caes@inserm.fr](mailto:vacances.caes@inserm.fr)

Retrouvez toutes les activités sociales et culturelles du CAES et les coordonnées de vos Comités locaux d'action sociale (CLAS) sur : <http://caes.inserm.fr/fr/>. Pensez à visiter notre [billetterie en ligne](#) pour toutes vos activités de loisirs et vacances.

Cette lettre hebdomadaire, réalisée par les chargés de communication des délégations régionales et le Département de l'information scientifique et de la communication, est destinée au personnel Inserm.

[Nous écrire](#)