



- [À la une](#)
- [Vie de l'Institut](#)
- [À découvrir](#)

- [Avec les associations de malades](#)
- [Appels à projets](#)
- [Rencontres scientifiques](#)

- [Emplois et formations](#)
- [Communiqués de presse](#)
- [Clas / Caes](#)

À la une

Concours chercheurs 2018



En 2018, l'Inserm recrute 93 chercheurs par concours.

Date limite de candidature "chargés de recherche" : **22 janvier 2018**

Date limite de candidature "Directeurs de recherche" : **1er février 2018**

Contact : concours-chercheurs.drh@inserm.fr

[Consulter EVA](#)

Changement d'intitulé des délégations régionales

Changement de nom et de périmètre pour certaines délégations régionales Inserm en 2018 :

- Auvergne-Rhône-Alpes (anciennement Rhône-Alpes, Auvergne)
- Est (anciennement Grand Est)
- Nouvelle-Aquitaine (anciennement Aquitaine-Poitou Charentes)
- Occitanie Méditerranée (Languedoc Roussillon)
- Occitanie Pyrénées (Midi Pyrénées-Limousin)

La délégation Nouvelle-Aquitaine inclut désormais l'ancienne région Limousin dans son périmètre.

[Retrouvez la décision officielle du DAJ sur l'Intranet](#)

Vie de l'Institut

Carine Delrieu devient directrice de l'information scientifique et de la communication



Carine Delrieu remplace Arnaud Benedetti à la direction du département de l'information scientifique et de la communication. Directrice de la communication à l'Institut national du cancer depuis 2016, elle en était précédemment directrice adjointe (2013-2016).

À découvrir

FrailSafe : la médecine personnalisée pour aider les personnes âgées



Le projet européen FrailSafe a pour objectif de **contribuer à améliorer l'autonomie des personnes âgées dans une logique du « bien vieillir »**, en associant les données médicales et technologiques pour prévenir la fragilité des plus de 70 ans.

Le laboratoire **Inserm 1116 à Nancy** participe à ce projet européen aux côtés de plusieurs équipes de recherche.

[Consulter le site](#)

A vous de jouer ! Surveillez la grippe



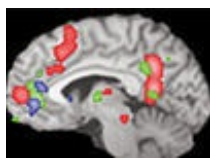
GrippeNet.fr surveille la grippe en France métropolitaine pour connaître en temps réel son évolution.

Cette étude mise en place par le réseau Sentinelles (Inserm - Université Pierre et Marie Curie) et Santé publique France recueille directement auprès de la population des données épidémiologiques sur la grippe, par Internet et de façon anonyme.

Pour participer c'est simple et rapide ! [En savoir plus](#)

Avec les associations de malades

■ Regards croisés sur l'actualité de la recherche en psychiatrie



Date : 27 janvier 2018 à Paris

Organisateur : Inserm, Institut de Psychiatrie, Fondation Pierre Deniker.

Thème : troubles somatiques ; activité physique adaptée ; physiologie et physiopathologie, neurodéveloppement et schizophrénie

[S'inscrire en ligne](#)

[Consulter le site](#)

■ Appels à projets

■ Appel à candidatures « Jeunes Chercheurs - Soutien à la participation à des congrès internationaux »



Le Cancéropôle Est accorde un soutien à de jeunes chercheurs ou médecins présentant une communication dans un congrès international tenu à l'étranger.

Montant : de 500 à 1 000€

Date limite de candidature : **15 mai 2018**

[Consulter le site](#)

■ Fonds Marion Elizabeth Brancher : bourses 2018



Le Fonds Marion Elizabeth Brancher finance 2 bourses pour des travaux sur les cellules souches adultes dans le domaine cardiovasculaire :

- bourse post-doctorale

Montant : 50 000 € brut annuel

Date limite de candidature : **15 février 2018**

- bourse doctorale

Date limite de candidature : **20 février 2018**

[Consulter le site](#)

■ Foncer contre le cancer : appel à projets



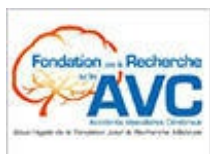
Le fonds de dotation Foncer contre le cancer finance des projets de recherche en oncologie.

Montant : 50 000 € / projet

Date limite de candidature : **15 février 2018**

[Consulter le site](#)

■ Fondation pour la recherche sur les AVC : appel à projets 2018



La Fondation pour la recherche sur les AVC finance des recherches sur la phase aiguë ou sur la récupération post-AVC.

Montant : de 50 000 à 150 000 €

Date limite de candidature : **18 février 2018**

[Consulter le site](#)

■ Fondation vaincre Alzheimer : appel à candidatures



La Fondation vaincre Alzheimer attribue des subventions pour financer la recherche fondamentale, translationnelle et clinique.

Montant : jusqu'à 100 000 €

Date limite de candidature : **5 mars 2018**

[Consulter le site](#)

■ Plan Cancer : équipements pour la recherche en cancérologie



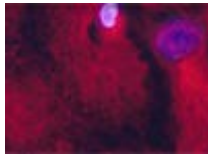
L'ITMO Cancer et l'INCa subventionnent des équipements dans le cadre du Plan Cancer.

Date limite de candidature : **15 mars 2018**

[Consulter le site](#)

■ Rencontres scientifiques

■ Journée nationale de recherche en alcoologie



Date : 13 mars 2018 à Paris

Organisateur : ITMO Neurosciences

Thème : journée nationale de recherche en alcoologie

[Consulter le site](#)

■ European Crystal Network workshop



Date : 1 et 2 mars 2018 à Paris

Organisateur : *European Crystal Network*

Thème : 9e workshop ECN

Date limite d'envoi de résumé : **31 janvier 2018**

[Consulter le site](#)

■ Emplois et formations

■ Recrutement : Gestionnaire financier et ressources humaines à Strasbourg



Missions : assurer l'assistance dans les domaines financier, ressources humaines, communication et administratif aux Directeurs de laboratoire et chefs d'équipes scientifiques relevant de la plateforme partagée de gestionnaires Inserm / Université de Strasbourg.

Date de prise de fonction : dès que possible

[Télécharger l'offre](#)

■ Sélection de formations scientifiques

Pensez à vous connecter avec vos identifiants de messagerie Inserm pour accéder aux informations détaillées.

[Initiation aux traitements bioinformatiques des données de séquençage à haut débit de RNA SEQ](#)

Paris - Date limite d'inscription : 31 janvier 2018

[Introduction aux data sciences et au datamining en recherche biomédicale](#)

Paris - Date limite d'inscription : 14 février 2018

[Outils d'analyse de données avancées en cytométrie de flux et de masse](#)

Marseille - Date limite d'inscription : 30 avril 2018

[Retrouvez toutes les formations Inserm sur le site RH](#)

■ Communiqués de presse

■ Les communiqués récemment diffusés aux médias



8/1/18 : [Attention à la prise soutenue d'ibuprofène chez l'homme](#)

[Voir tous les communiqués sur la salle de presse en ligne](#)

■ Contacts : presse@inserm.fr et votre chargé(e) de communication en région

■ Clas / Caes

■ Subvention, vacances familles, jeunesse...



[Consulter le site du Caes](#)

■ Printemps 2018

La brochure Caes du printemps 2018 est en ligne.

Inscription avant le **5 février 2018**

[Télécharger la brochure](#)

Cette lettre hebdomadaire, réalisée par les chargés de communication des délégations régionales et le Département de l'information scientifique et de la communication, est destinée au personnel Inserm.