



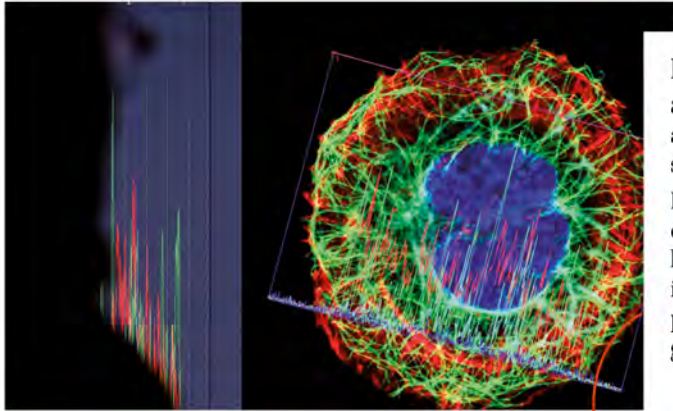
Inserm

VOTRE SANTÉ,
LE CŒUR DE NOS RECHERCHES

Institut national de la santé et de la recherche médicale • www.inserm.fr



L'Inserm est le 1^{er} organisme de recherche biomédicale public en Europe et occupe le 2^e rang au niveau mondial* . C'est un acteur majeur dans l'univers de la santé.



Les 15 000 chercheurs, ingénieurs, techniciens et personnels administratifs, qui travaillent à l'Inserm, ont un objectif commun : améliorer la santé de tous, en étudiant et faisant progresser les connaissances en sciences de la vie, sur les maladies et leurs traitements.

Depuis sa création en 1964, l'Inserm a participé à des avancées médicales historiques et décisives : les premiers tests de diagnostic prénatal, les mécanismes du système immunitaire HLA, la première fécondation in vitro, l'identification du VIH, la radiothérapie contre le cancer, la première greffe de peau, la stimulation cérébrale profonde, la thérapie génique, les nouvelles technologies d'imagerie...



L'international à un haut niveau

Sur la scène internationale, l'Inserm est associé aux grandes institutions engagées dans les défis et progrès scientifiques. Chaque année, plus de 6 000 coopérations avec des partenaires étrangers sont mises en œuvre.



L'Inserm compte 365 laboratoires et centres de recherche, répartis sur l'ensemble du territoire français et à l'étranger.

Ils sont accompagnés par 13 délégations régionales pour une gestion de proximité.

*Source : ISI web of knowledge, essential science indicators, IF Top1%

Expert des enjeux de santé découvreurs en médecine



Quelles sont les recherches ?

L'animation scientifique des grands champs de recherche biomédicale et en santé est assurée par les 9 instituts thématiques de l'Inserm.

-  Bases moléculaires et structurales du vivant
-  Biologie cellulaire, développement et évolution
-  Cancer
-  Génétique, génomique et bioinformatique
-  Immunologie, inflammation, infectiologie et microbiologie
-  Neurosciences, sciences cognitives, neurologie, psychiatrie
-  Physiopathologie, métabolisme, nutrition
-  Santé publique
-  Technologies pour la santé

Depuis toujours, l'Inserm travaille en étroite collaboration avec les **hôpitaux**, les **universités** et d'autres établissements publics.

La plupart de ses laboratoires de recherche sont mixtes, implantés au plus près des lieux de soin et d'enseignement.

Ce partenariat est un gage de succès par la mutualisation des compétences, l'ouverture aux talents et la proximité avec les personnes malades.

Au cœur de l'innovation

L'Inserm est le 1^{er} déposant académique de brevets en recherche biomédicale pour l'Europe, le 4^e déposant dans le secteur biotechnologique et le 3^e dans le secteur pharmaceutique [classement 2015 de l'Office européen des brevets].

L'Inserm détient un portefeuille de 1 449 familles de brevets.

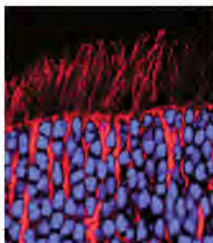
Inserm Transfert, sa filiale privée, détecte les inventions issues de ses laboratoires et met en œuvre leur transfert vers l'industrie afin de les développer en produits de santé innovants. Chaque année, une dizaine de spin-off sont créés.

> www.inserm-transfert.fr



Accélérer les applications cliniques

Les nombreux centres d'investigations cliniques fondés par l'Inserm développent la recherche au service des personnes malades. Objectif des études cliniques : mieux comprendre les maladies, tester de nouveaux traitements ou des technologies pour la santé, recueillir des données ou des échantillons biologiques et suivre des cohortes de patients.



Une forte exigence en éthique

L'Inserm s'engage, à travers son comité d'éthique, au respect des pratiques liées à son activité et au travail de réflexion sur les impacts sociaux et moraux de la recherche biomédicale.

L'Inserm en région Est

20 laboratoires de recherche · 4 centres d'investigation clinique
1 500 personnes dans les laboratoires Inserm de l'Est dont 350 agents Inserm
800 publications scientifiques par an · 37 millions d'€ de budget annuel [chiffres 2015]



Inserm

Délégation régionale Est
5, rue Jacob Mayer
BP 10005
67037 Strasbourg cedex 2
Tél. 03 88 10 86 30
Fax 03 88 10 81 75



www.grand-est.inserm.fr



www.facebook.fr/InsermEst



[@InsermLive](https://twitter.com/InsermLive)