

- [À la une](#)
- [À la une en région](#)
- [Vie de l'Institut](#)

- [Europe et international](#)
- [À découvrir](#)
- [Appels à projets](#)

- [Rencontres scientifiques](#)
- [Communiqués de presse](#)
- [Comités d'action sociale](#)

## À la une

### L'Inserm s'organise face à l'évolution du contexte sanitaire - au 02.04.2021



Systematisation du télétravail, autorisations spéciales d'absence, accueil d'enfants en crèche ou à l'école, respect des gestes barrières, déplacements : l'Inserm renforce les mesures destinées à prévenir la propagation de l'épidémie de Covid-19.

[Lire sur l'intranet](#)

## À la une en région

### Deux nouvelles interlocutrices à la délégation Inserm Est



La délégation Inserm Est accueille deux nouveaux agents au pôle financier.

**Hanane Ajdi & Murielle Rieth.**

Bienvenue !

[Consulter l'actualité](#)

## Vie de l'Institut

### Politique de site : Poitiers



**Mardi 6 avril**, lors d'une cérémonie en ligne, Gilles Bloch et Virginie Laval, présidente de l'université de Poitiers, signeront la convention de mixité qui régit les grands principes du partenariat entre l'Inserm et l'université. L'évènement associera des représentants de la communauté scientifique, de la direction du CHU, et des collectivités locales.

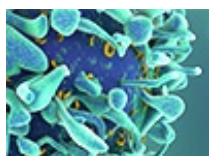
### Entretiens annuels d'appréciation des ITA 2021



La campagne d'entretiens annuels d'appréciation des ingénieurs et techniciens aura lieu du **12 avril** au **7 juin** (validation des dossiers et propositions d'avancement comprises).

[Compléter son dossier sur Gaia](#) | [Télécharger la notice d'information](#) (pdf)

### Évaluation à 5 ans des chercheuses et des chercheurs de la vague B



Les chercheuses et les chercheurs des Comue Aquitaine, université de Bretagne Loire, Normandie université, ainsi que celles et ceux des Antilles et de Guyane, doivent rendre un rapport approfondi à 5 ans. Les chercheuses et chercheurs en cours de détachement ou de mise à disposition à l'étranger sont évalués au même rythme que celles et ceux de la vague B, y compris si leur situation de mobilité a évolué depuis peu.

Date limite du dépôt des dossiers : **26 avril**. [En savoir plus](#)

## Des webinaires pour découvrir le cahier de laboratoire électronique



**Du 13 avril au 3 juin**, l'Inserm organise des webinaires d'initiation pour présenter les fonctionnalités du cahier de laboratoire électronique.

[Lire sur l'intranet](#)

## Santé numérique : AMI Inserm-Inria



L'Inserm et Inria lancent un appel à manifestation d'intérêt pour identifier des équipes de recherche complémentaires qui souhaitent développer des projets en santé numérique, dans le cadre d'équipes-projets communes. Date limite de candidature : **28 juin**.

[En savoir plus](#)

## Perturbation des services informatiques du 9 au 11 avril



Une importante opération de maintenance sur le réseau informatique de l'Institut est prévue **à partir du vendredi 9 avril à 18h** et durant tout le weekend. Le fonctionnement d'un grand nombre d'applications (messagerie, Intranet, cahier de laboratoire, iBox...) pourra être perturbé.

## Europe et international

---

### S'informer sur le cluster Santé d'Horizon Europe



**Mardi 13 avril**, l'Inserm s'associe à Sorbonne Université et à l'AP-HP pour présenter, lors d'un atelier en ligne, les financements du cluster Santé d'Horizon Europe.

[En savoir plus](#)

**Rappel** : De mars à juin, l'Inserm organise des [rendez-vous en ligne, pour tout savoir sur les financements européens](#).

### Répondre à l'appel ERC Advanced Grants 2021



**Les 4 et 5 mai**, l'université Paris-Saclay organise deux webinaires d'information : une présentation générale de l'appel ERC Advanced Grants 2021, et une session consacrée à la rédaction d'une proposition. Des entretiens individuels pour discuter d'une idée de projet avec un expert auront lieu du **25 au 28 mai** (ou à des dates ultérieures).

[En savoir plus](#)

### Devenir expert évaluateur auprès de la Commission européenne



L'Union européenne désigne des experts externes pour évaluer des demandes de subventions, des projets et des offres, et pour fournir des avis et des conseils dans des cas spécifiques.

[En savoir plus](#)

### Collaboration franco-péruvienne



Le comité Ecos finance des missions de courte durée et des stages de perfectionnement pour les doctorants dans le cadre de projets qui associent des équipes françaises et péruviennes. Date limite de candidature : **31 mai**.

[En savoir plus](#)

## À découvrir

---

### Lancement du projet H2020 CBIG-SCREEN



Le projet **H2020 CBIG-SCREEN** coordonné par le Professeur Marc Bardou du CHU de Dijon & unité Inserm 1231 / université de Bourgogne a été lancé le 26 mars. Ce dernier vise à **lutter contre les inégalités dans le dépistage du cancer du col de l'utérus**.



[Consulter l'actualité](#)

## Appels à projets

---

### Bourses de recherche en santé Villa M



Le groupe Pasteur Mutualité consacre 80 000 € à financer les recherches d'internes, de chefs de clinique ou de jeunes praticiens et chercheurs en santé.  
Date limite de candidature : **30 avril**.

[En savoir plus](#)

### Diabète



La Fondation francophone pour la recherche sur le diabète propose deux allocations de recherche, clinique et expérimentale, d'un montant de 300 000 €.  
Date limite de candidature : **17 mai**.

[En savoir plus](#)

### Label « Équipes » de la Fondation pour la recherche médicale



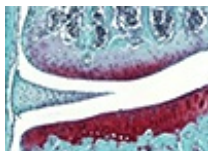
En 2022, la Fondation pour la recherche médicale soutient une quarantaine d'équipes proposant un programme de recherches en biologie aux applications potentielles en santé.  
Date limite de candidature : **16 juin**.

[En savoir plus](#)

## Rencontres scientifiques

---

### Webinaires sur l'arthrose périphérique et rachidienne



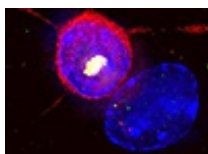
**Les 27 avril et 29 juin**, l'Inserm et Aviesan organisent deux webinaires consacrés aux avancées de la recherche sur l'arthrose périphérique et rachidienne.

[En savoir plus](#)

## Communiqués de presse

---

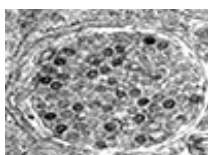
### Les communiqués récemment diffusés aux médias



31.03.2021 - [Maladie de Huntington : un espoir de traitement pour protéger le cerveau](#)



31.03.2021 - [Découverte d'un nouveau variant du SARS-CoV-2 à l'hôpital Henri-Mondor AP-HP](#)



29.03.2021 - [Un nouveau test sérologique pour étudier la progression de la pandémie de Covid-19](#)

Voir tous les communiqués sur la [salle de presse en ligne](#)

Contacts : [presse@inserm.fr](mailto:presse@inserm.fr) et votre chargé(e) de communication en région

## Comités d'action sociale

## Subvention des centres de loisirs



C'est le printemps ! Pensez à envoyer vos demandes de subventions du deuxième trimestre pour le centre de loisirs de vos enfants. Renseignements auprès de Patricia Jock : [patricia.jock@inserm.fr](mailto:patricia.jock@inserm.fr)

Retrouvez toutes les activités sociales et culturelles du Caes et les coordonnées de vos Comités locaux d'action sociale (Clas) sur : [caes.inserm.fr](http://caes.inserm.fr).

Pensez à visiter notre [Billetterie en ligne](#) pour toutes vos activités de loisirs et vacances.

Cette lettre hebdomadaire, réalisée par les chargés de communication des délégations régionales et le Département de l'information scientifique et de la communication, est destinée au personnel Inserm.

[Nous écrire](#)