

- [À la une](#)
- [À la une en région](#)
- [Vie de l'Institut](#)

- [C'est en ligne](#)
- [À découvrir](#)
- [Appels à projets](#)

- [Emplois et formations](#)
- [Communiqués de presse](#)
- [Comités d'action sociale](#)

À la une

Reprise d'activité : formation aux mesures barrières



L'Inserm propose une formation en ligne d'une quinzaine de minutes consacrée aux mesures barrières à mettre en place et à respecter lors de la reprise d'activité sur son lieu de travail habituel.

[Consulter le fil d'actu "Reprise d'activité" sur l'intranet](#)

À la une en région

La délégation Est rouvre ses portes



Durant ces 2 mois, la mise en place du plan de continuité des activités a permis aux agents de la délégation de poursuivre à distance l'ensemble des missions et services à destination des unités de recherche de l'Est et de ses agents. La délégation Est a rouvert ses portes depuis le 20 mai.

[Consulter l'actualité](#)

Vie de l'Institut

Le point sur la visibilité de l'Inserm pendant l'épidémie de Covid-19



Internet, intranet, presse, télévision, réseaux sociaux... Au cours des deux derniers mois, l'Inserm a su répondre, plus que jamais, à sa mission de communication des résultats de la recherche et d'information de tous les publics.

[Voir l'infographie sur l'intranet](#)

C'est en ligne

Académie vétérinaire de France : ouvertures de sièges 2020



L'Académie vétérinaire de France élit dix nouveaux membres vétérinaires et non-vétérinaires. Date limite de candidature : **15 juin 2020**.

[En savoir plus](#) (pdf)

À découvrir

Signaler les piqûres de tiques



Depuis 2017, CITIQUE, un programme de recherche participative coordonné par INRAE, implique les citoyens pour mieux connaître l'écologie des tiques et des maladies associées. Un des moyens : tout citoyen peut signaler des piqûres de tiques sur lui-même ou sur un animal. Depuis le 18 mai, CITIQUE a lancé la nouvelle version de l'**application** « **Signalement Tique** », plus ergonomique et plus précise, pour cartographier le risque de piqûre de tique en France. [Consulter l'actualité](#)

Plusieurs évolutions possibles du Covid-19 et différentes approches thérapeutiques à l'étude



Les chercheurs ne peuvent pas prédire qui guérira spontanément du Covid-19 et qui développera une forme grave de la maladie. Ils savent en revanche que son évolution dépend de la manière dont le système immunitaire répond à l'infection.

[Lire sur inserm.fr](#)

Covid-19 : mieux décrire la protéine Spike pour améliorer le diagnostic et les perspectives vaccinales



Une équipe Inserm cherche à caractériser la protéine Spike qui permet au SARS-CoV-2 de pénétrer nos cellules. Cette protéine est une cible pour notre système immunitaire, comme pour les vaccins en cours de développement.

[Lire sur inserm.fr](#)

Appels à projets

Covid-19 : appel à manifestation d'intérêt de la Commission européenne



Dans le cadre de la lutte contre l'épidémie de Covid-19, la Commission européenne ouvre les appels à projets ci-dessous.

Date limite de candidature : **11 juin 2020**.

[Contact Inserm](#)

- [Repurposing of manufacturing for vital medical supplies and equipment](#)
- [Medical technologies, Digital Tools and Artificial Intelligence analytics to improve surveillance and care at high Technology Readiness Levels](#)
- [Behavioural, social and economic impacts of the outbreak response](#)
- [Pan-European COVID-19 cohorts united against the pandemics](#)
- [Networking of existing EU and international cohorts of relevance to Covid-19](#)

Appels à projets de l'Innovative Medicines Initiative



L'IMI organise des [webinaires pour ses appels à projets 22 et 23](#) du **15 au 30 juin 2020**. L'organisme européen met régulièrement à jour la liste de ses [projets d'appels futurs](#), ainsi que sa [plateforme documentaire IMI2 SRG](#).

Interventions, services et politiques favorables à la santé



L'Institut de recherche en santé publique et ses partenaires lancent leur appel à projets 2020. Date limite de candidature : **14 septembre 2020**.

[En savoir plus](#)

Emplois et formations

Formation - Parcours professionnel CDD - 2 modules



Public : Agents contractuels de l'Inserm
Dates : Module 1 - Construire son projet professionnel : 28-29/09/2020 & Module 2 - La recherche d'emploi : 12-13/10/2020

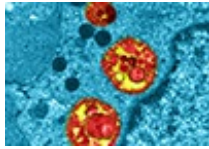
Lieu : Strasbourg

Date limite d'inscription : 17/09/2020

[Consulter le programme](#)

Communiqués de presse

Les communiqués récemment diffusés aux médias



19.05.2020 [Point d'étape : l'Inserm pleinement engagé dans la lutte contre la pandémie de Covid-19](#)



14.05.2020 [Discovery : Point d'étape au 14 mai 2020](#)

[Voir tous les communiqués sur la salle de presse en ligne](#)

Contacts : presse@inserm.fr et votre chargé(e) de communication en région

Comités d'action sociale

Clas/Caes

Clas/Caes

[Consulter le site du CLAS de Dijon & Besançon](#)

[Consulter le site du CLAS de Strasbourg](#)

[Consulter le site du CLAS de Reims](#)

Cette lettre hebdomadaire, réalisée par les chargés de communication des délégations régionales et le Département de l'information scientifique et de la communication, est destinée au personnel Inserm.

[Nous écrire](#)