

- [À la une](#)
- [Vie de l'Institut](#)
- [Europe et international](#)
- [Appels à projets](#)
- [Rencontres scientifiques](#)
- [Emplois et formations](#)
- [Communiqués de presse](#)
- [Comités d'action sociale](#)

## À la une

### Compte épargne-temps : épargnez vos congés avant le 31 décembre !



Vous êtes employé depuis plus d'un an par l'Inserm ? Vous êtes titulaire ou en CDD ? Vous pouvez ouvrir un compte épargne-temps (CET) pour conserver des congés d'une année sur l'autre. Vous aurez alors la possibilité d'alimenter ce compte entre le 1er novembre et le 31 décembre 2019.

[Rubrique CET sur l'intranet](#)  
[Lire l'actualité](#)

## Vie de l'Institut

### L'Inserm au World Health Summit



Le World Health Summit s'est tenu à Berlin les 27 au 29 octobre 2019. Dans le cadre d'un panel European Initiatives for health research and development, Gilles Bloch a présenté la stratégie de l'Inserm et les initiatives clés où l'Institut joue un rôle moteur (Connect4children, EJPRD, EDCTP). Il a soutenu la poursuite d'actions de coordination forte au niveau européen et rappelé l'importance des financements européens associés.

## Europe et international

### ESFRI 2021 : envoyez vos propositions jusqu'à décembre



L'appel à candidatures pour la feuille de route 2021 du Forum stratégique européen des infrastructures de recherche (ESFRI) a été lancé fin septembre à Bruxelles. La procédure nationale a été présentée mi-octobre au ministère de la Recherche. Les nouvelles propositions doivent être envoyées au ministère jusqu'au **9 décembre 2019**.

Responsable ESFRI : [ines.amado@inserm.fr](mailto:ines.amado@inserm.fr)  
[Consulter le site](#)

## Appels à projets

### Fonds France Canada pour la recherche : appel à mobilités



Le fonds France Canada pour la recherche soutient la mobilité de chercheurs et d'étudiants entre les deux pays.

Date limite de candidature : **15 novembre 2019**

[Consulter le site](#)

### Janssen Horizon : appel "Intelligence artificielle et maladies"



Le fonds Janssen Horizon lance un appel sur l'apport de l'intelligence artificielle dans les domaines de la neurologie, de la psychiatrie, de l'oncologie, des maladies infectieuses et des maladies auto-immunes (de la recherche académique à la recherche préclinique).

Date limite de candidature : **29 novembre 2019**

[Consulter le site](#)

## FRM : appel "Environnement et santé"



La Fondation pour la recherche médicale finance un appel "Environnement et santé".  
Montant : jusqu'à 600 000 €  
Date limite : **19 décembre 2019**  
[Télécharger l'appel](#)

## IFRO : appel "santé bucco-dentaire"



L'Institut français pour la recherche odontologique lance son appel "Projets de recherche émergents sur le thème de la santé bucco-dentaire".  
Date limite de candidature : **28 février 2020**  
[Télécharger l'appel](#)

## Rencontres scientifiques

---

### Colloque "From 3D culture to organoid"



**Date : 2 décembre 2019 à Paris**  
Organisateur : Aviesan (ITMO TS et BCDE)  
Thème : From 3D culture to organoid  
[Consulter le site](#)

### Atelier Inserm / The Lancet



**Date : 9 janvier 2020 à Paris**  
Organisateur : institut thématique Santé publique  
Thème : Enjeux éditoriaux des revues scientifiques  
Places disponibles : 25 maximum  
[Télécharger l'annonce](#)

## Emplois et formations

---

### Mobilité en région Est



Découvrez les offres de mobilité sur la Délégation Régionale Est dans le cadre de la campagne de mobilité annuelle.  
Plus d'informations : [Marie-Laure Freund](#) - Chargée d'emploi carrière mobilité  
[Consulter le site](#)

### Assistant(e) en gestion administrative et financière à Strasbourg



Le Centre de recherche en biomédecine de Strasbourg (CRBS) recrute un(e) assistant(e) en gestion administrative et financière.  
**Missions:** assurer l'assistance dans les domaines administratifs, communication et gestion financière aux directeurs de laboratoires (unités de recherche), chefs d'équipes et responsables de plateformes scientifiques du CRBS.  
Date de prise de fonction : début 2020 - [Consulter l'offre](#)

### Assistant(e) Ingénieur(e) en biologie, sciences de la vie et de la terre à Strasbourg



**Missions :** Mettre en place et étudier les modèles *in vitro* et *in vivo* (modèles murins) destinés à comprendre les mécanismes des maladies afin de développer des cibles thérapeutiques pharmacologiques et géniques.  
Date de prise de fonction : dès que possible  
[Télécharger l'offre](#)

## Communiqués de presse

---

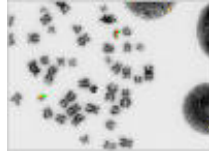
### Les communiqués récemment diffusés aux médias



28/10/2019 : [Comment les personnes autistes éviteraient les situations socio-émotionnelles](#)



28/10/2019 : [Des erreurs à l'origine de la créativité de l'esprit humain ?](#)



29/10/2019 : [Cancers pédiatriques : Pourquoi certaines leucémies touchent uniquement les enfants](#)

[Voir tous les communiqués sur la salle de presse en ligne](#)

Contacts : [presse@inserm.fr](mailto:presse@inserm.fr) et votre chargé(e) de communication en région

## Comités d'action sociale

---

### Clas/Caes

[Consulter le site du CLAS de Dijon & Besançon](#)

[Consulter le site du CLAS de Strasbourg](#)

[Consulter le site du CLAS de Reims](#)

### Opéras et ballets 2020



À l'Opéra Bastille :

**Le Barbier de Seville** : vendredi 17 janvier à 19h30. Tarif avant subvention : 68 € CAT.

5

**Les Contes d'Hoffmann** : samedi 8 février à 19h30. Tarif avant subvention : 64 € CAT.

4

**George Balanchine** : samedi 22 février à 14h30. Tarif avant subvention : 40 € CAT. 5

[Accéder au formulaire d'inscription](#)

Date limite de réception des demandes : **jeudi 14 novembre 2019**

Renseignements auprès de Soraya LOUAHCHI : [soraya.louahchi@inserm.fr](mailto:soraya.louahchi@inserm.fr)

Retrouvez toutes les activités sociales et culturelles du CAES et les coordonnées de vos Comités locaux d'action sociale (CLAS) sur : <http://caes.inserm.fr/fr/>. Pensez à visiter notre [billetterie en ligne](#) pour toutes vos activités de loisirs et vacances.

Cette lettre hebdomadaire, réalisée par les chargés de communication des délégations régionales et le Département de l'information scientifique et de la communication, est destinée au personnel Inserm.

[Nous écrire](#)