

- [À la une](#)
- [À la une en région](#)
- [Vie de l'Institut](#)
- [C'est en ligne](#)
- [À découvrir](#)
- [Appels à projets](#)
- [Rencontres scientifiques](#)
- [Emplois et formations](#)
- [Communiqués de presse](#)
- [Comités d'action sociale](#)

À la une

BioRxiv : quelle évolution des dépôts d'articles Inserm ?



?Les chercheurs Inserm sont de plus en plus nombreux à déposer dans BioRxiv, une archive de *preprints* lancée en 2013. Retour sur l'évolution du nombre d'articles Inserm déposés sur la plateforme puis publiés.

[Lire sur l'intranet](#)

À la une en région

Manger trop gras? pas seulement une question de poids



A Dijon, des chercheurs de l'équipe SAPHIHR - *Signaling And Physiology In Hematological Research* (Unité 1231 Inserm/Université de Bourgogne/AgroSup Dijon) ont mis en évidence **une nouvelle conséquence silencieuse d'une alimentation trop riche en graisses** : son impact délétère sur la production des cellules sanguines aussi appelée hématopoïèse. *L'étude est parue le 31 janvier 2019 dans Nature Communications.* [Consulter l'actualité](#)

Vie de l'Institut

Preprints et dépôt de brevet : attention à l'antériorité !



[Inserm Transfert](#) attire l'attention sur le fait qu'une publication sur les sites de preprints peut empêcher un dépôt de demande de brevet. Il en va de même pour un article classique et avant toute publication, les auteurs doivent s'interroger sur l'opportunité et/ou leur volonté de déposer un brevet. Pour sécuriser votre démarche, contactez Inserm Transfert.

Contact : propriete@inserm-transfert.fr

Médecine/sciences n°2 vol.35



Le dernier numéro de la revue médecine/sciences est paru. Numéros précédents sur BibliInserm ou [feuilletables en ligne](#)
[Consulter le sommaire](#)
[Soumettre un article](#)
[Consulter le site](#)

C'est en ligne

Recherches sur la fin de vie : répondez à l'enquête !



La Plateforme nationale pour la recherche sur la fin de vie lance une enquête pour identifier les chercheurs travaillant dans ce domaine ou souhaitant développer cette thématique. L'objectif est de rendre visible la recherche française sur ce sujet à travers une cartographie et un annuaire en ligne. Date limite de réponse : **1er avril 2019**
[Répondre à l'enquête](#)

À découvrir

Neuroplanète 2019



Date : 15 et 16 mars 2019 à Nice

L'Inserm participe à la 4e édition de Neuroplanète à Nice. Au programme : conférences, ateliers et débats. Deux jours pour explorer les pouvoirs du cerveau et les mystères de son fonctionnement.

[Lire l'actualité](#)

Appels à projets

Fonds France - UT : appel à projets



Le Fonds d'excellence Dr. Cécile DeWitt-Morette "France - Université du Texas Austin" encourage les collaborations franco-texanes.

Date limite de candidature : **29 mars 2019**

[Consulter le site](#)

FRM : appels à candidatures



La Fondation pour la recherche médicale lance 2 appels à candidatures.

- Prix Victor et Erminia Mesclé. Date limite : **16 avril 2019**

- Amorçages de jeunes équipes. Date limite : **18 avril 2019**

[Consulter le site](#)

Plan Cancer : appel "Approches Single cell"



Aviesan, l'Inserm et l'INCa lancent un appel à projets "Approches *Single cell* pour l'étude des processus oncogéniques".

Date limite de candidature : **30 avril 2019**

[Consulter le site](#)

Ambassade de France en Irlande : appel à candidatures



L'ambassade de France en Irlande encourage des mobilités France-Irlande.

- [soutien aux doubles diplômes](#)

- [soutiens aux cotuelles, aux projets européens et à l'innovation / transfert de technologie](#)

Date limite de candidature : **15 mai 2019**

Rencontres scientifiques

Workshop : 3D Bio-Printing à Strasbourg



Date : 14 mars 2019 de 10h30 à 12h à Strasbourg

Organisateur : Regemat 3D

Thème : Bioimpression 3D, la biofabrication, l'ingénierie tissulaire et la médecine régénérative

[Consulter le site](#)

Inserm/SFAR : appel à candidatures



L'Inserm et la Société française d'anesthésie et de réanimation attribuent une bourse de recherche.

Montant : 10 000 €

Date limite de candidature : **15 mars 2019**

[Télécharger l'annonce](#)

International Symposium Europe China

Date : du 2 au 4 octobre 2019 à Strasbourg



Organisateur : Inserm, CNTS, FMTS, Icube, Région Grand Est, CNRS, Université de Lorraine, Université de Strasbourg
Thème : *Stem Cells and Regenerative Medicine*
Date limite d'envoi de résumé : **15 mai 2019**
[Télécharger le programme](#) / [le formulaire d'inscription](#)

Emplois et formations

Assistant(e) Administratif et Financier à Strasbourg



Mission : Assurer des fonctions polyvalentes d'assistance administrative de la Délégation Régionale Est et réaliser des actes administratifs dans le respect des techniques, des règles et des procédures de l'établissement.

Date de prise de fonction : Février 2019

[Télécharger l'offre](#)

Attaché(e) de Recherche Clinique Promoteur Junior à Dijon



Missions : Assister les coordonnateurs d'études cliniques dans la coordination du projet pilote du plan France médecine génomique DEFIDIAG

Date de prise de fonction : Dès que possible

[Télécharger l'offre](#)

Coordinateur(trice) d'étude à Nancy



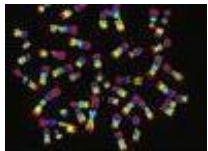
Missions : Le coordinateur d'étude travaille en équipe pluridisciplinaire en lien étroit avec le porteur du projet, le méthodologiste, le cadre et le promoteur afin de mener à bien les projets qui lui sont confiés. Pour chaque projet, il participera activement à la préparation du projet, conduite du projet, pilotage de l'équipe et production du projet.

Date de prise de fonction : dès que possible

[Télécharger l'offre](#)

Communiqués de presse

Les communiqués récemment diffusés aux médias



21/2/19 : [Syndrome de Temple et de Silver Russell : compréhension des mécanismes épigénétiques régissant la croissance fœtale](#)



25/2/19 : [L'expertise des soignants contribue à améliorer le diagnostic des patients en état de conscience altérée](#)



26/2/19 : [À l'origine d'une maladie rare, un intestin frileux et intolérant à ses propres bactéries](#)

[Voir tous les communiqués sur la salle de presse en ligne](#)

- Contacts : presse@inserm.fr et votre chargé(e) de communication en région

Comités d'action sociale

Clas/Caes

[Consulter le site du CLAS de Dijon & Besançon](#)

[Consulter le site du CLAS de Strasbourg](#)

[Consulter le site du CLAS de Reims](#)

Cette lettre hebdomadaire, réalisée par les chargés de communication des délégations régionales et le Département de l'information scientifique et de la communication, est destinée au personnel Inserm.

[Nous écrire](#)